



Familien- & Geburtstags- Programm 1. Hbj. 2012

**des Fördervereins Schulbiologiezentrum
Hamburg e. V. (FSH)**

in Kooperation mit dem Zentrum für Schulbiologie
und Umwelterziehung (ZSU)

Umwelterfahren - Umweltbewahren!

Bauen, keschern oder forschen Sie mit. Auch in diesem Schulhalbjahr lädt der Förderverein Schulbiologiezentrum Hamburg e.V. (FSH) wieder alle Eltern ein, zusammen mit ihren Kindern einen informativen, spielerischen und anregenden Nachmittag im Zentrum für Schulbiologie und Umwelterziehung (ZSU) zu verbringen.

Familienprogramm:

Tiere zum Anfassen

Termin: 04.02.12

Dozentin: Bettina Hinte

Mögt ihr Kaninchen oder Meer-schweinchen? Interessiert ihr euch für Reptilien oder außergewöhnliche Insekten? Diesen und vielen anderen

Tieren werden wir einen Besuch abstaten und sie mit ihren Besonderheiten kennenlernen. Wisst ihr zum Beispiel warum Ziegen im Liegen kauen? Oder wie intelligent Schweine sind? Natürlich dürft ihr die Tiere auch anfassen, wenn diese es mögen. (Ab 3 Jahren; Teilnahmegebühr 4.- €)



Nistkästen einmal anders...

Termin: 25.02.12

Dozentin: Katrin Hoyer

Wir bauen Nistkästen – aber diesmal werden wir die bewährten Modelle für Blau- und Kohlmeise etwas aufpeppen. Schon mal an einen Nistkasten mit Nase gedacht? Oder einen Nistkasten mit Frisur? Erlaubt ist, was gefällt! (Ab 6 Jahren; Teilnahmegebühr 4 € zzgl. Materialkosten 5 € je Kasten)



Huhn und Ei

Termin: 24.03.12

Dozentin: Vivien Boxberger

Heute werden wir jede Menge über Hühner und Eier erfahren. Wir statten unseren Hühnern einen Besuch ab und überprüfen mit kleinen Experimenten, ob die Marktfräule auch frische Eier liefert. Wir werfen auch einen Blick in das Innere des Eis und finden heraus, wo genau das Küken eigentlich herkommt. Zum Abschluss basteln wir Österliches – bringt dazu bitte ein ausgeblasenes Ei pro Person mit. (Ab 6 Jahren; Teilnahmegebühr 4 € zzgl. Materialkosten 0,50 €)



Osterfilzen

Termin: 31.03.12

Dozentin:

Sanne Kaib

Wir stellen in der alten Technik des Nassfilzens unsere schön-



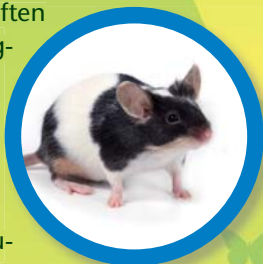
ten Stücke für das Osterfest her! So entstehen Ostereier, Osterküken, kleine Hasen und mehr. Auf die Wolle – fertig – los! Bitte bringt zwei Handtücher pro Person mit. (Ab 5 Jahren; Teilnahmegebühr 4 € zzgl. Materialkosten zwischen 1,50 € und 2,50 € je nach Wollverbrauch)

Forschen mit der Maus

Termin: 21.04.12

Dozentin: Viola Boxberger

Heute erforschen wir die Lebensgewohnheiten, Eigenschaften und die Lernfähigkeit der Maus. Was wiegt eine Maus, wie weit kann sie innerhalb einer bestimmten Zeit laufen, wie schnell lernt sie und wie bewegt sie sich. All das soll mit lebenden Mäusen erfahren werden. (Ab 6 Jahren; Teilnahmegebühr 4 €)



Schafschur

Termin: 13.05.12 um 10 Uhr

Dozentin: Jessica Weigand

Es ist soweit – unsere ZSU Schafe werden geschoren! Die alljährliche Schafschur ist immer wieder ein Erlebnis. Wir beschäftigen uns mit Fragen zur Wolle und werden im Anschluss selbst Hand anlegen und den Weg vom Schaf zum Faden kennen lernen. (Ab 5 Jahren; Teilnahmegebühr 4 €)



Rund um die Honigbiene

Termin: 02.06.12

Dozentin: Gesa Lahner

Dass die Bienen den Honig bringen, weiß fast jedes Kind. Aber wie funktioniert das? Was machen die Bienen sonst noch? Wie leben sie? Warum sind sie so wichtig? Mit diesen und noch vielen Fragen mehr beschäftigen wir uns. Wir sehen, hören, riechen und schmecken was uns die Biene so bringt und beobachten ein Bienenvolk. Bitte ein Messer und einen kleinen Teller mitbringen. (Ab 6 Jahren; Teilnahmegebühr 4 € zzgl. Materialkosten 4 € inkl. einem kleinen Glas Honig)



Von Zahnbürsten- und echten Libellen

Termin: 09.06.12

Dozentin: Katrin Hoyer

Naturwissenschaften kreativ: Wir befassen uns mit dem Leben der „Drachenvliegen“ (Libellen) und basteln uns eine ganz Besondere als Erinnerungsstück. Dafür sollte jeder mindestens eine alte Zahnbürste und 2 leere Shampoo-, Bodylotion oder Spülmittel-Flaschen mitbringen! (Ab 6 Jahren; Teilnahmegebühr 4 € zzgl. Materialkosten 0,50 €)



Geburtstagsprogramm:

Möchten sie einen außergewöhnlichen Kindergeburtstag feiern, der lehrreich ist und dabei noch Spaß macht? Mögen ihre Kinder Tiere, möchten sie experimentieren, mikroskopieren oder im Teich keschern? Das schöne Gelände lädt zur Schatzsuche, einem Picknick oder Rasenspielen ein.

Preis: 80 € für 2 Stunden, 95 € für 3 Stunden; Maximal 12 Kinder; Getränke und Speisen können mitgebracht werden; Anmeldungen bitte drei Wochen im Voraus.

Leben in der Nordsee

Sicher waren viele von Euch schon mal am Meer. Aber habt ihr dort auch einen Seestern getroffen? Oder einen Hummer beim Fressen beobachtet? Neben diesen Tieren gibt es bei uns auch Ohrenqualen, Axolotl, Fische und vieles mehr zu bewundern. Außerdem erfahrt ihr, was wir tun können, um den Lebensraum Wasser für diese Tiere zu schützen. (Ab 6 Jahren)



Forschen mit der Maus

Bei diesem Programm geht es um das Erforschen von Lebensgewohnheiten, Eigenschaften und Lernfähigkeiten der Maus. Was wiegt eine Maus, wie weit kann sie innerhalb einer bestimmten Zeit laufen, wie schnell lernt sie und wie

bewegt sie sich. All das soll mit lebenden Mäusen erfahren werden.

(Ab 6 Jahren)

Tiere zum Anfassen

Mögt ihr auch Meerschweinchen und Kaninchen, Schafe und Ziegen? Das sind längst nicht alle Tiere, denen wir einen Besuch abstatten, um sie und ihre Besonderheiten kennen zu lernen. Warum kauen Ziegen im Liegen? Wisst ihr welches Raubtier bei uns zu Hause ist? Natürlich dürft ihr die Tiere auch ausgiebig streicheln, wenn diese es mögen. (Ab 3 Jahren)

Tiere im Teich

Habt ihr schon einmal unter einer Lupe oder dem Mikroskop Rückenschwimmer, Wasserskorpione und Libellenlarven beobachtet? Das könnt ihr bei uns machen, nachdem wir die kleinen Tiere aus unseren Teichen gekeschert haben. (Ab 6 Jahren; April – Oktober)



Weitere Programme:

- Nistkastenbau
- Flaschengärten bauen
- Experimente mit Wasser
- Filzen

Informationen hierzu finden Sie unter:
www.fs-hamburg.org

Förderverein Schulbiologiezentrum Hamburg e. V. (FSH)

Werden Sie jetzt Mitglied und helfen Sie mit!

EINTRITTSERKLÄRUNG

Hiermit werde ich Mitglied im Förderverein Schulbiologiezentrum Hamburg e. V. als ...

- Einzelperson Jahresbeitrag 25.- €
- Förderndes Mitglied Jahresbeitrag €
- Bevollmächtigte/r der Schule, Institution,
Firma, des Verbandes, Vereins Jahresbeitrag €
- Schüler/in, Auszubildende/r,
Student/in, Arbeitslose/r, Rentner/in Jahresbeitrag 10.- €

PERSÖNLICHE DATEN

Vorname/Name:

Straße:

PLZ/Ort:

Tel. (privat): E-Mail:

Dienststelle:

Tel. (dienstlich): Behördenleitzahl:

- Ich nehme am Lastschriftinzugsverfahren teil und erkläre mich damit einverstanden, dass der Jahresbeitrag von meinem Konto abgebucht wird.

Bank:

KTO: BLZ:

- Auch wenn das für den FSH mehr Verwaltungsaufwand und u. U. mehr Kosten verursacht, überweise ich den Jahresbeitrag jeweils bis zum 31. Januar des Jahres auf das Vereinskonto.

Datum: Unterschrift:

Vereinskonto: Sparda-Bank Hamburg, BLZ: 206 905 00, Kontonummer: 000 554 1492
ZUWENDUNGEN AN DEN FSH SIND STEUERLICH ABSETZBAR

Hemmingstedter Weg 142 · 22609 Hamburg · Tel.: 823 14 2-0 · Fax: 823 14 2-22 · Behördenpost: 145 / 5034



Workshop-Beitrag:

4 € pro Kind/Erwachsener
(plus Materialkosten)

Anmeldung und Kontakt:

Sanne Kaib
Tel.: (040) 823 142-0
Fax: (040) 823 142-22
E-Mail: mkskaib@t-online.de
www.fs-hamburg.org

Alle Veranstaltungen finden von 15.00 bis 17.00 Uhr statt, falls nicht anders angegeben. Alle Veranstaltungen werden von qualifizierten Dozentinnen und Dozenten durchgeführt. Änderungen vorbehalten.

Veranstaltungsort & Geschäftsstelle des FSH:

Zentrum für Schulbiologie und Umwelterziehung (ZSU)
Hemmingstedter Weg 142
22609 Hamburg
Tel.: (040) 823 142-0

Anfahrt mit Bus und Bahn:
S-Bahnlinie S1, Haltestelle Klein Flottbek
15 Min. Fußweg auf einem Wanderweg entlang des Botanischen Gartens.

Verantwortlich:

Regina Marek (1. Vorsitzende des FSH)
E-Mail: Regina.Marek@li-hamburg.de
Klimaneutral gedruckt.

